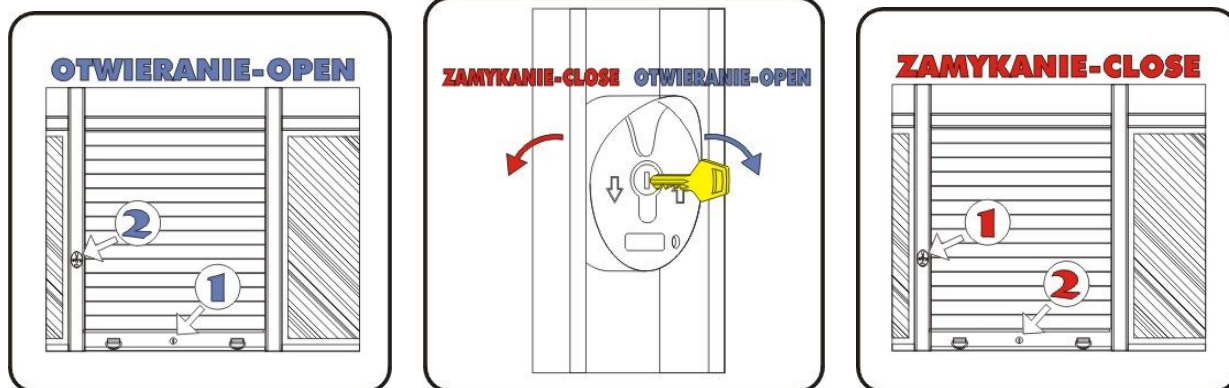


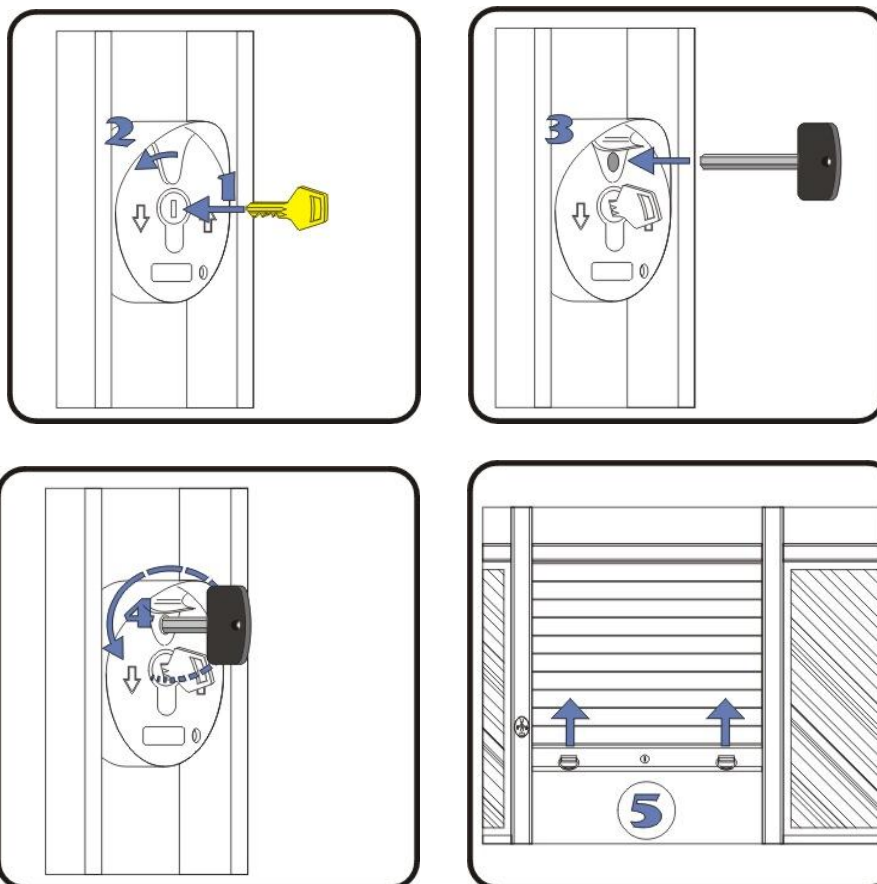
GRAFICZNA INSTRUKCJA OBSŁUGI KRATY ALFA-1

TRYB PRACY NORMALNY



TRYB PRACY AWARYJNY

TEN TRYB PRACY SŁUŻY DO UŻYTKOWANIA URZĄDZENIA DO CZASU PRZYJAZDU SERWISU, KTÓRY NALEŻY WEZWAĆ BEZZWŁOCZNIE PO ZAISTNIENIU NIEPRAWIDŁOWOŚCI W PRACY KRATY. KRATA NIE POWINNA BYĆ UŻYTKOWANA ZBYT DŁUGO W TRYBIE PRACY AWARYJNYM, GDYŻ MOŻE TO DOPROWADZIĆ DO USZKODZENIA URZĄDZENIA.



PO PODANIU NAPIĘCIA ABY POWRÓCIĆ DO TRYBU ELEKTRYCZNEGO NALEŻY KONIECZNIE PRZEKRĘCIĆ KLUCZ IMBUSOWY W PRZECIWNYM KIERUNKU



INSTRUKCJA OBSŁUGI I KONSERWACJI KRATY ROLOWANEJ ALFA-1

Poniższa instrukcja odnosi się do kraty rolowanej stalowej , składającej się z :

- zawieszenia i napędu w formie wału z silnikiem elektrycznym o odpowiednim udźwigu z awaryjnym podnoszeniem ręcznym
- pancerza z listwami prowadnic ,
- sterownika kluczowego lub na specjalne życzenie pilota, fotokomórek itp.
- ewentualne zamki – blokady dodatkowe,

Zakres ruchu : w pionie (regulowany zmianą położenia wyłączników krańcowych)

WSKAZÓWKI DLA UŻYTKOWNIKA

1. Przed uruchomieniem należy odblokować dodatkowe zamki – blokady.
2. Uruchomienie następuje po włożeniu kluczyka do sterownika przekręceniu i przytrzymaniu klucza w kierunku zgodnym ze strzałkami na obudowie, ewentualnie po naciśnięciu przycisku klawiszowego, ewentualnie po zasterowaniu pilotem , w zależności od wyposażenia.
3. Podczas ruchu pancerza **n i e** w o l n o przebywać pod pancerzem , mimo, że kraty posiadają urządzenia zabezpieczające. Nie należy także dodatkowo „ pomagać ” lub zwalniać w ruchu pancerza , gdyż grozi to przeciążeniem napędu i uszkodzeniem całej kraty.
4. Brak napięcia – krata przystosowana jest do pracy w trybie **a w a r y j n y m**. Aby uruchomić kratę w trybie awaryjnym należy rozblokować silnik poprzez pokręcenie pokrętła hamulca w prawo aż do poczucia oporu. Po wykonaniu tej czynności kratę można podnieść ręcznie. Jeśli chcemy przywrócić kratę do pracy w trybie elektrycznym powyższe czynności należy wykonać w odwrotnej kolejności.
5. Przybory do sterowania : klucze, piloty – powinny być pod kontrolą osób odpowiedzialnych, gdyż kraty są urządzeniami zabezpieczającymi.
6. Konserwacja kraty przez użytkownika zależy od indywidualnych potrzeb w zakresie utrzymania urządzenia w czystości. Pancerz kraty jest złożony z rurek stalowych ocynkowanych zaleca się czyścić suchą szmatką, jeśli jest to konieczne delikatnymi środkami myjącymi nie rysującymi powierzchni. Akcesoria typu zamek, sterownik, wyłącznik krańcowy należy chronić przed zakurzeniem i zabrudzeniem jednak nie należy myć wodą. Prowadnice i uszczelki w prowadnicach nie należy odtłuszczać.
7. Przegląd urządzenia zaleca się wykonywać co 12 miesięcy. Przeglądy wykonuje przedstawiciel producenta na pisemne zgłoszenie użytkownika kraty. W okresie gwarancji dokonywanie regularnych przeglądów jest obowiązkowe, celem zachowania praw gwarancyjnych.
8. Usterki: w przypadku wystąpienia nieprawidłowości w działaniu należy bezzwłocznie powiadomić wykonawcę. W okresie gwarancji wszystkie usterki wynikające z ukrytych wad zostaną usunięte nieodpłatnie . W okresie gwarancji próby napraw we własnym zakresie, dokonywanie zmian w konstrukcji, oraz użytkowanie niezgodne z przeznaczeniem – mogą spowodować utratę praw do gwarancji.