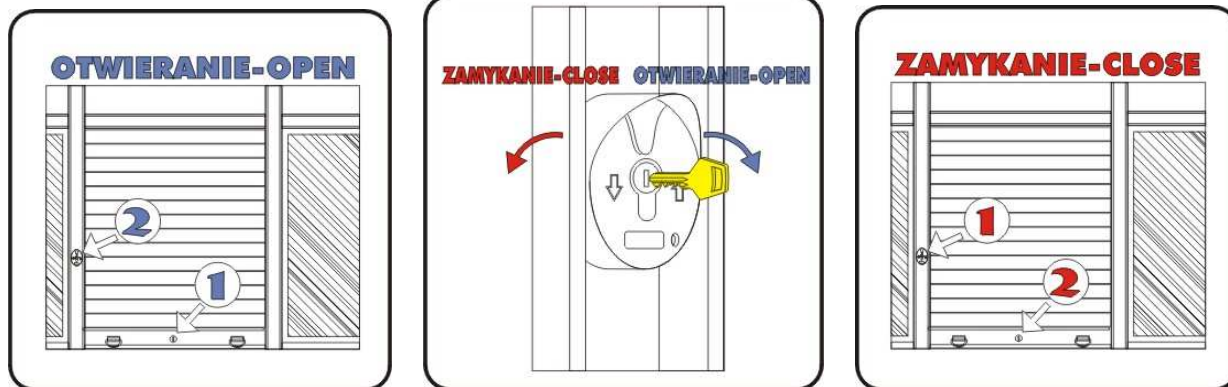


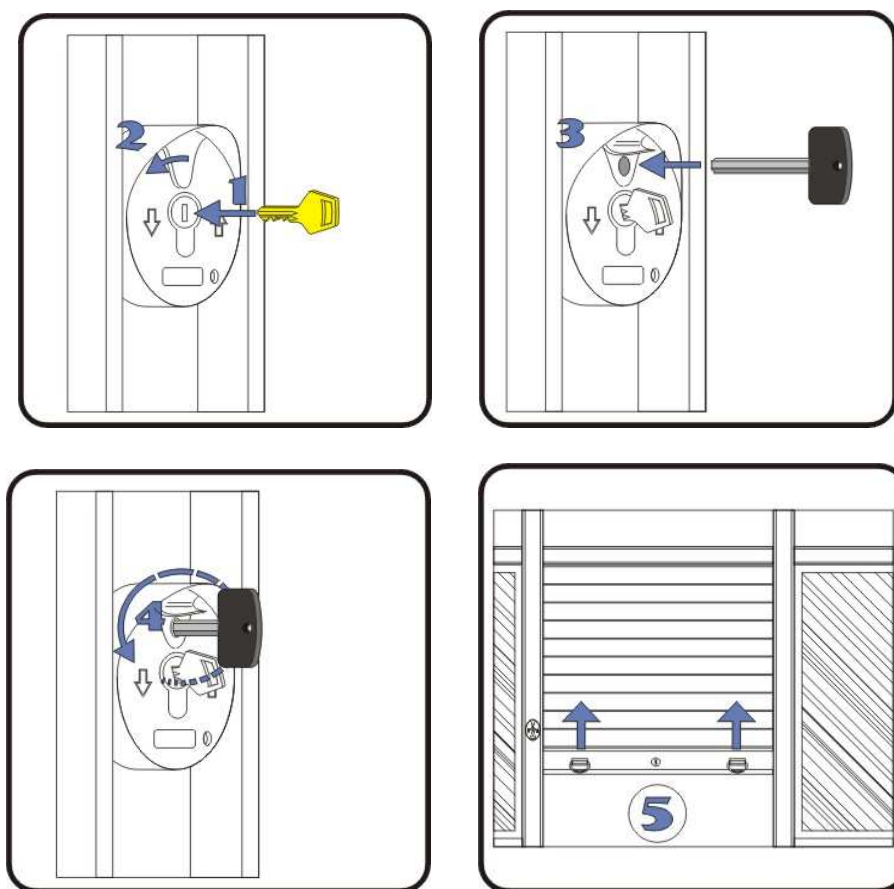
GRAFICZNA INSTRUKCJA OBSŁUGI ŻALUZJI DANDAV

TRYB PRACY NORMALNY



TRYB PRACY AWARYJNY

TEN TRYB PRACY SŁUŻY DO UŻYTKOWANIA URZĄDZENIA DO CZASU PRZYJAZDU SERWISU, KTÓRY NALEŻY WEZWAĆ BEZZWŁOCZNIE PO ZAISTNIENIU NIEPRAWIDŁOŚCI W PRACY ŻALUZJI. ŻALUZJA NIE POWINNA BYĆ UŻYTKOWANA ZBYT DŁUGO W TRYBIE PRACY AWARYJNYM, GDYŻ MOŻE TO DOPROWADZIĆ DO USZKODZENIA URZĄDZENIA.



PO PODANIU NAPIĘCIA ABY POWRÓCIĆ DO TRYBU ELEKTRYCZNEGO NALEŻY KONIECZNIE PRZEKRĘCIĆ KLUCZ IMBUSOWY W PRZECIWNYM KIERUNKU



INSTRUKCJA OBSŁUGI I KONSERWACJI ŻALUZJI STALOWEJ DAN DAV

Poniższa instrukcja odnosi się do : ŻALUZJI STALOWEJ DAN DAV , składającej się z :

- zawieszenia i napędu w formie wału z silnikiem elektrycznym o odpowiednim udźwigu z mechanizmem ciągnowym zwalniającym hamulec, do podnoszenia awaryjnego- ręcznego,
- pancerza wraz z listwami prowadnic,
- sterownika kluczowego, sterownika klawiszowego lub na specjalne życzenie zdalne sterowania , fotokomórki.
- zamek –dodatkowa blokada zabezpieczająca.

Zakres ruchu : w pionie – regulowany zmianą położenia wyłączników krańcowych.

WSKAZÓWKI DLA UŻYTKOWNIKA

1. Przed uruchomieniem należy odblokować dodatkowe zamki – blokady, szczególnie zamek listwy dolnej żaluzji.
2. Uruchomienie następuje po włożeniu kluczyka do sterownika przekręceniu i przytrzymaniu klucza w kierunku zgodnym ze strzałkami na obudowie, lub po naciśnięciu przycisku klawiszowego, ewentualnie po zasterowaniu pilotem, w zależności od wyposażenia.
UWAGA! Nie można sterować żaluzją z obu sterowników jednocześnie, może to doprowadzić do uszkodzenia urządzenia.
3. Podczas ruchu pancerza NIE WOLNO przebywać pod pancerzem , mimo, że żaluzja posiada urządzenia zabezpieczające przed opadnięciem.
Nie należy także „pomagać” lub zwalniać ruchu pancerza, gdyż grozi to przeciążeniem napędu i uszkodzeniem całej żaluzji.
4. Brak napięcia, awaria sterowania... – krata przystosowana do pracy w trybie a w r y j n y m .
Służy do tego specjalny klucz sześciokątny, który pozwoli w przypadku awarii zwolnić sprzęgło silnika i podnieść lub opuścić pancerz żaluzji ręcznie. Należy wówczas odblokować zamki dodatkowe i upewnić się, że żaden ze sterowników nie jest w pozycji włączonej.
5. Przybory do sterowania : klucze , piloty– powinny znajdować się pod kontrolą osób odpowiedzialnych , gdyż żaluzje są urządzeniami zabezpieczającymi.
6. Konserwacja żaluzji przez użytkownika zależy od indywidualnych potrzeb w zakresie utrzymania urządzenia w czystości. Pancerz żaluzji lakierowanej proszkowo można czyścić na sucho i mokro przy użyciu delikatnej szmatki i ogólnodostępnych środków czystości nie rysujących powierzchni. W przypadku pancerza w wersji ocynkowanej zaleca się czyścić suchą szmatką, jeśli jest to konieczne delikatnymi środkami myjącymi nie rysującymi powierzchni. Akcesoria typu zamek, sterownik, wyłącznik krańcowy należy chronić przed zakurzeniem i zabrudzeniem jednak nie należy myć wodą. Prowadnice i uszczelki w prowadnicach nie należy odfuszczać.
7. Przegląd urządzenia zaleca się wykonywać co 12 miesięcy. Przeglądy wykonuje przedstawiciel producenta na pisemne zgłoszenie użytkownika żaluzji. W okresie gwarancji dokonywanie regularnych przeglądów jest obowiązkowe, celem zachowania praw gwarancyjnych.
8. Usterki : w przypadku wystąpienia nieprawidłowości w działaniu żaluzji należy bezzwłocznie powiadomić wykonawcę. W okresie gwarancji wszystkie usterki wynikające z ukrytych wad zostaną usunięte nie odpłatnie.
W okresie gwarancji próby napraw we własnym zakresie , dokonywanie zmian w konstrukcji, oraz użytkowanie niezgodne z przeznaczeniem – mogą powodować utratę praw gwarancji