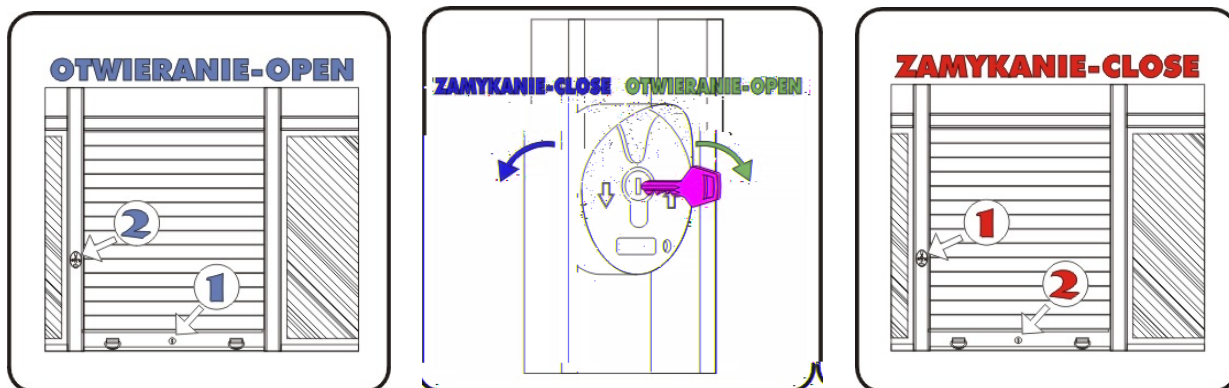


## INSTRUKCJA OBSŁUGI ŻALUZJI i KRAT DAN DAV Z SILNIKIEM CENTRALNYM

### TRYB PRACY NORMALNY



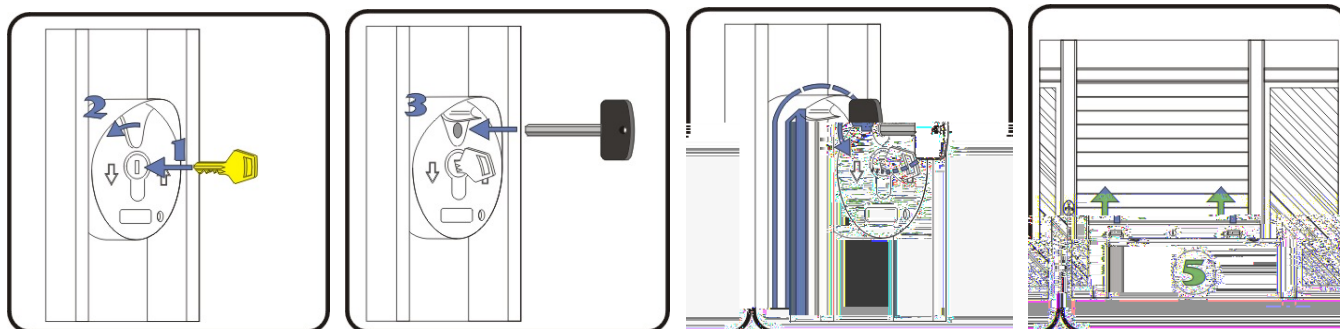
1. Otworzyć zamek w listwie dolnej.
2. Sterownikiem kluczykowym otworzyć żaluzję zgodnie z kierunkiem oznaczonym na sterowniku.

Aby zamknąć żaluzję postępować w odwrotnej kolejności.

1. Sterownikiem kluczykowym zamknąć żaluzję zgodnie z kierunkiem oznaczonym na sterowniku.
2. Zamknąć zamek w listwie dolnej.

### TRYB PRACY AWARYJNY

TEN TRYB PRACY SŁUŻY DO UŻYTKOWANIA URZĄDZENIA PODCZAS BRAKU ZASILANIA LUB DO CZASU PRZYJAZDU SERWISU W PRZYPADKU AWARII NAPĘDU, SERWIS NALEŻY WEZWAĆ BEZZWŁOZNIE PO ZAISTNIENIU NIEPRAWIDŁOWOŚCI W PRACY ŻALUZJI.



Przed otwarciem żaluzji w trybie awaryjnym otworzyć zamek w listwie dolnej.

1. Włożyć kluczyk do sterownika.
2. Przekręcić kluczyk w lewo.
3. Włożyć klucz imbusowy.
4. Przekręcić w lewo do poczucia oporu.
5. Podnieść żaluzję ręcznie za uchwyt zamontowany na listwie dolnej.

**PO PODANIU NAPIĘCIA ABY POWRÓCIĆ DO TRYBU ELEKTRYCZNEGO NALEŻY  
KONIECZNIE PRZEKRĘCIĆ KLUCZ IMBUSOWY W PRZECIWNYM KIERUNKU**

## INSTRUKCJA OBSŁUGI I KONSERWACJI

### ŻALUZJI I KRAT STAŁOWYCH DAN DAV Z SILNIKIEM CENTRALNYM

1. Przed uruchomieniem należy odblokować dodatkowe zamki – blokady, szczególnie zamek listwy dolnej żaluzji.
2. Uruchomienie następuje po włożeniu kluczyka do sterownika przekręceniu i przytrzymaniu klucza w kierunku zgodnym ze strzałkami na obudowie, lub po naciśnięciu przycisku klawiszowego, ewentualnie po zasterowaniu pilotem, w zależności od wyposażenia.  
  
**UWAGA! Nie można sterować żaluzją z obu sterowników jednocześnie, może to doprowadzić do uszkodzenia urządzenia.**
3. Podczas ruchu pancerza **NIE WOLNO** przebywać pod pancerzem, mimo, że żaluzja posiada urządzenia zabezpieczające przed opadnięciem. Nie należy także „pomagać” lub zwalniać ruchu pancerza, gdyż grozi to przeciążeniem napędu i uszkodzeniem całej żaluzji
4. Brak napięcia, awaria sterowania... – krata przystosowana do pracy w trybie a w r y n y m . Służy do tego specjalny klucz sześciokątny, który pozwoli w przypadku awarii zwolnić sprzęgło silnika i podnieść lub opuścić pancerz żaluzji ręcznie. Należy wówczas odblokować zamki dodatkowe i upewnić się, że żaden ze sterowników nie jest w pozycji włączonej.
5. W przypadku braku zasilania gdy żaluzja jest wyposażona w zasilacz awaryjny UPS sterowanie żaluzją odbywa się normalnie za pomocą sterownika do momentu całkowitego rozładowania akumulatora. Gdy nastąpi całkowite rozładowanie akumulatora należy przejść w tryb awaryjny. Po otwarciu żaluzji sprawdzić czy brak zasilania nie jest spowodowany zadziałaniem bezpiecznika, jeżeli tak jest to należy podnieść bezpiecznik aby nie nastąpiło całkowite rozładowanie akumulatora. Z chwilą włączenia zasilania UPS samoczynnie przejdzie do normalnego trybu pracy.
6. Przybory do sterowania : klucze , piloty– powinny znajdować się pod kontrolą osób odpowiedzialnych , gdyż żaluzje są urządzeniami zabezpieczającymi.
7. Konserwacja żaluzji przez użytkownika zależy od indywidualnych potrzeb w zakresie utrzymania urządzenia w czystości. Pancerz żaluzji lakierowanej proszkowo można czyścić na sucho i mokro przy użyciu delikatnej szmatki i ogólnodostępnych środków czystości nie rysujących powierzchni. W przypadku pancerza w wersji ocynkowanej zaleca się czyścić suchą szmatką, jeśli jest to konieczne delikatnymi środkami myjącymi nie rysującymi powierzchni. Akcesoria typu zamek, sterownik, wyłącznik krańcowy należy chronić przed zakurzeniem i zabrudzeniem jednak nie należy myć wodą. Prowadnice i uszczelki w prowadnicach nie należy odłuszczać.
8. Przegląd urządzenia zaleca się wykonywać co 12 miesięcy. Przeglądy wykonuje przedstawiciel producenta na piśmie zgłoszenie użytkownika żaluzji. W okresie gwarancji dokonywanie regularnych przeglądów jest obowiązkowe, celem zachowania praw gwarancyjnych.
9. Usterki : w przypadku wystąpienia nieprawidłowości w działaniu żaluzji należy bezzwłocznie powiadomić wykonawcę. W okresie gwarancji wszystkie usterki wynikające z ukrytych wad zostaną usunięte nie odpłatnie.  
W okresie gwarancji próby napraw we własnym zakresie , dokonywanie zmian w konstrukcji, oraz użytkowanie niezgodne z przeznaczeniem – mogą powodować utratę praw gwarancji